

Złoty Medal 2022 – nagrodzone produkty

ROŚLINY:

1. GROT – groch siewny ogólnoużytkowy

Poznańska Hodowla Roślin Sp. z o.o.

Groch siewny GROT to lider plonu nasion oraz jedna z najnowszych odmian na rynku! Charakteryzuje się bardzo wysokim plonem nasion (do 112% wzorca) oraz wysoką zawartością białka. Rośliny równomiernie dojrzewają, są bardzo odporne na choroby i odporne na wyleganie.



2. JASPER F1 - kapusta głowiasta biała

PLANTICO - Hodowla i Nasiennictwo Ogrodnicze Zielonki Sp. z o.o.

Późna odmiana mieszańcowa – okres wegetacji ok. 130-135 dni. Tworzy kuliste, zwarte i twarde główki o jasnokremowym wnętrzu, o masie ok. 5kg, bez tendencji do pęknięcia. Wyjątkowo smaczna. Liście zewnętrzne szaro-zielone z silnym, woskowym nalotem i delikatnymi nerwami. Intensywność zabarwienia średnie do ciemnego. Odmiana o dużej zdrowotności - odporna na wciornastki, choroby bakteryjne i grzybowe. Polecana na świeży rynek i do przechowywania. Zalecane zagęszczenie 30-40 tys./ha



3. Jęczmień ozimy odmiana GIEWONT

DANKO Hodowla Roślin Sp. z o.o w Choryni

GIEWONT to najnowsza 6 rzędowa odmiana paszowa hodowli DANKO. Wysoka i stabilna plenność oraz doskonałe zdolności adaptacyjne do różnych warunków klimatycznych i glebowych. Odmianą średnio wczesną. Charakteryzuje się szybkim ruszaniem wegetacji wiosną oraz intensywnym wzrostem wczesnowiosennym. Rośliny o wysokości 100-105 cm, o dobrej odporności na wyleganie. Odmiana zalecana do średnio intensywniej i intensywniej technologii uprawy na glebach jęczmiennych. Posiada jedną z najwyższych zimotrwałości w Polsce (5,5) oraz dobrą odporność na choroby (gen odporności na mączniaka Mlo). Ziarno grube, dobrze wyrównane, z niewielką ilością poślada, o dużej zawartości białka. Bardzo dobra krzewistość. Rekomendowane jest obniżenie norm wysiewu.



4. KEPLER - odmiana rzepaku ozimego

HODOWLA ROŚLIN STRZELCE Sp. z o.o. Grupa IHAR

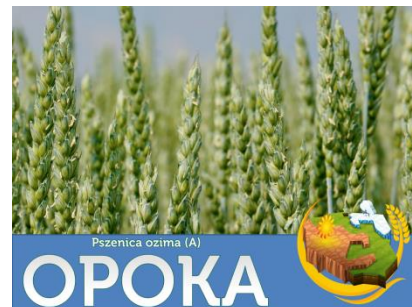
KEPLER to pierwsza w Polsce odmiana populacyjna rzepaku z genem odporności na TuYV (wirusa żółtaczki rzepy). Plonuje lepiej niż wszystkie odmiany populacyjne i wiele odmian mieszańcowych dostępnych na rynku krajowym. W ekstremalnie suchym roku 2019 była się najlepiej plonującą odmianą populacyjną osiągając plon równy 115% wzorca. Także w 2021 uzyskała najlepsze wyniki spośród wszystkich odmian populacyjnych badanych w doświadczeniach COBORU w 2021 r. – zwyżka plonu w porównaniu do wzorców populacyjnych dochodzi do 1300 kg/ha. KEPLER to pierwsza w Polsce odmiana populacyjna rzepaku z genem odporności na TuYV (wirusa żółtaczki rzepy). Plonuje lepiej niż wszystkie odmiany populacyjne i wiele odmian mieszańcowych dostępnych na rynku krajowym. W ekstremalnie suchym roku 2019 była się najlepiej plonującą odmianą populacyjną osiągając plon równy 115% wzorca. Także w 2021 uzyskała najlepsze wyniki spośród wszystkich odmian populacyjnych badanych w doświadczeniach COBORU w 2021 r. – zwyżka plonu w porównaniu do wzorców populacyjnych dochodzi do 1300 kg/ha.



5. OPOKA - odmiana pszenicy ozimej

HODOWLA ROŚLIN STRZELCE Sp. z o.o. Grupa IHAR

OPOKA od samego początku plasuje się w samej czołówce najwyższej plonujących odmian pszenicy jakościowej. Jest liderką w klasie A uzyskując kolejno 104% - 102% - 101% wzorca w latach 2019-2021 r. Stabilne i wysokie plonowanie w latach bardzo różniących się od siebie przebiegiem pogody wskazuje na wyjątkową elastyczność tej odmiany. Jest to wynik wieloletniej selekcji prowadzonej w warunkach stresowych. Bardzo dobrze radzi sobie z chorobami podstawy źdźbła co jest istotne dla wszystkich, którzy decydują się na uprawę pszenicy w zbożowym płodozmianie.



6. Owies jary nagi MHR HAREM

Małopolska Hodowla Roślin

Rok rejestracji - 2020. Odmiana nagoziarnista. Rośliny niskie o bardzo dobrej odporności na wyleganie. Doskonale plonująca w suchych latach. Tolerancja na zakwaszenie gleby bardzo dobra. Odmiana o wczesnym terminie wiechowania, a dojrzewania średnim. Odporność na mączniaka prawdziwego i rdzę owsa wysoka do bardzo wysokiej, na helmintosporiozę - wysoka, septoriozę liści – średnia. Wysoka zawartość białka – ok. 18% i tłuszczu – ok. 8% oraz doskonała wartość żywieniowa ziarna.



7. Pszenica Jara Merkawa

Hodowla Roślin Smolice Sp. z o.o. Grupa IHAR

Pszenica jara Merkawa, klasa jakościowa A, Bardzo wysoki potencjał plonowania - odmiana uplasowała się w czołówce wyników plonowania PDO 2020 na obu poziomach agrotechnicznych, Wczesny termin kłoszenia i dojrzewania - bardzo dobra tolerancja na okresowe niedobory wody, doskonały komponent do mieszanek zbożowych, Znakomita jakość ziarna - duża zawartość białka, glutenu, wysoka i stabilna liczba opadania oraz bardzo dobre wyrównanie ziarna, Dobra zdrowotność roślin - wysoka odporność na mączniaka prawdziwego oraz brunatną plamistość liści, Krótkie źdźbło o dobrej odporności na wyleganie, Duża tolerancja na zakwaszenie gleby.



8. Pszenica ozima, odmiana KARIATYDA

DANKO Hodowla Roślin Sp. z o.o. w Choryni

Nowa (2020), jakościowa (gr A) pszenica ozima hodowli DANKO. Wysoki poziom plonowania zarówno w średnio intensywnej jak i intensywnej technologii uprawy. Odmiana wczesna, przydatna na gleby słabsze oraz w latach suchych. Średnia długość słomy i dobra odporność na wyleganie. Doskonale sprawdza się na glebach średniej jakości. Wysoka zimotrwałość - 4,5 (w skali 90). Bardzo dobra odporność na choroby. Wpisuje się w strategię Zielonego Ładu. Ziarno ładne i grube (MTZ ok. 50 g), o wysokim wyrównaniu z niewielkim udziałem pośladu. Wysoki wskaźnik SDS oraz liczba opadania, mąka żółta. Wykazuje jakość, która predysponuje ją do przemysłu młynarskiego. Duża tolerancja na osypywanie się ziarna. Bardzo dobra krzewistość. Przydatna do opóźnionych siewów, szczególnie po kukurydzy.



9. Pszenżyto ozime odmiana CORADO

DANKO Hodowla Roślin Sp. z o.o w Choryni

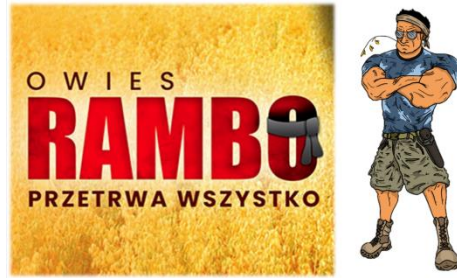
Pierwsze pszenżyto populacyjne sprzedawane w jednostkach siewnych! Nowa, bardzo plenna odmiana pszenżyta ozimego hodowli DANKO Rekomendowana do uprawy na glebach średniej jakości – klasa IVa-IVb. Jest odmianą o średniej wczesności oraz bardzo dobrej odporności na choroby. Posiada rekordowo wysoką odporność na mączniaka prawdziwego, rdzę brunatną, rynchosporiozę oraz fuzariozę kłosa. Wpisuje się w strategię Zielonego Ładu. Bardzo dobra zimotrwałość (5,5 w skali 90). Odmiana o średnio krótkiej długości słomy i wysokiej odporności na wyleganie. Wykazuje dobrą odporność na porastanie ziarna w kłosie. Piękne, grube ziarno (MTZ ok. 45 g), o bardzo dobrym wyrównaniu i gęstości. Pszenżyto o bardzo dobrej zdolności krzewienia.



10. RAMBO - odmiana owsa zwyczajnego jarego

HODOWLA ROŚLIN STRZELCE Sp. z o.o. Grupa IHAR

Owies RAMBO wyróżnia się wyjątkowo wysokim plonowaniem. W ekstremalnie suchym roku 2019 RAMBO zdeklasował pozostałe odmiany osiągając wynik 110% wzorca. RAMBO konsekwentnie osiąga najwyższe wyniki plonowania w kolejnych latach doświadczeń COBORU (2020, 2021) co świadczy o jego wyjątkowej stabilności i elastyczności pod względem wymagań glebowo-klimatycznych. Pod względem masy 1000 ziaren oraz gęstości ziarna plasuje się w grupie odmian o wyższych parametrach tych cech co gwarantuje dobre ceny w skupie.



11. SM Wawel

Hodowla Roślin Smolice Sp. z o.o. Grupa IHAR

NR 1 w plonie ziarna – 111% wzorca (126,6 dt/ha) NR 1 w plonie CCM – 111% wzorca (219 dt/ha) Mocny Stay-Green Odporny na wyleganie Rekomendowany do uprawy w całym kraju.



12. WIRTUOZ – jęczmień jary

Poznańska Hodowla Roślin Sp. z o.o.

Jęczmień jary WIRTUOZ reprezentuje sobą wszystkie najbardziej pożądane cechy takie jak wysoki i stabilny plon, zdrowotność oraz odporność na zmieniające się warunki glebowo – klimatyczne. Dzięki dobremu wyrównaniu i wysokiej MTZ, zapewnia znakomitą jakość ziarna!



13. Żyto ozime Dańkowskie DRAGON

DANKO Hodowla Roślin Sp. z o.o. w Choryni

Dańkowskie DRAGON to najnowsze żyto hodowli DANKO, zarejestrowane w 2020 roku charakteryzujące się najlepszą jakością spośród wszystkich dostępnych na rynku odmian żyta populacyjnego. Sprzedawane w jednostkach siewnych. Odmiana o wysokim potencjale plonowania. Dańkowskie DRAGON posiada rewelacyjne parametry jakościowe, które zostały potwierdzone również przez naszych partnerów handlowych we Francji, Danii i Niemczech, gdzie zostało wprowadzone do reprodukcji. Ważną cechą jest wysoka liczba opadania, co sprawia, w czasie mokrych żniw długo utrzymuje dobrą jakość ziarna. Jest to żyto o dobrej zdrowotności. Odmiana wczesna, o średniej wysokości (w typie D. Granat) oraz dobrej odporności na wyleganie. Charakteryzuje się również bardzo dobrą odpornością na zakwaszenie gleby, co predysponuje ją do uprawy na glebach słabszych (gleby). Ziarno o średniej MTZ, o dobrym wyrównaniu.



MASZYNY:

1. AEON DELTA FORCE 5200

HARDI GmbH

Zupełnie nowy opryskiwacz HARDI AEON CENTURAline to efekt połączenia zaawansowanej technologii i reguł odchudzonego (konceptcja Lean) rolnictwa – aby mieć więcej robiąc mniej. Użyliśmy najnowocześniejszej technologii i najnowszych rozwiązań z dziedziny automatyki, by umożliwić rolnikom zwiększenie produktywności przy jednoczesnym zmniejszeniu ilości odpadów. AEON CENTURAline stanowi przełom w zwiększaniu produkcji żywności w obliczu kolejnych obaw o klimat i środowisko. Opryskiwacz wyposażony został w belkę typu DELTA FORCE.



2. Zbiornik do magazynowania nawozów płynnych AgriMaster S® Plus

Kingspan Water & Energy Sp. z o.o.

AgriMaster S® Plus to pierwszy, wielofunkcyjny zbiornik na polskim rynku, przystosowany do magazynowania zarówno nawozów płynnych, jak i wody m.in. poza sezonem nawozowym. Dostępny w pojemności 22 000 litrów umożliwia całocysternowe dostawy nawozów płynnych 25 ton wraz z pozostawieniem przestrzeni 2500-3000 litrów na ich rozcieńczenie bezpośrednio w zbiorniku. Właśnie taka pojemność jest najbardziej poszukiwana przez rolników. Szary kolor zbiornika nie jest przypadkowy - zapobiega rozkwitowi glonów i pomaga nagrzać wodę do oprysków.



3. Elektryczne ładowacze teleskopowe Merlo E-Worker

AGROM Sp. z o.o., Merlo S.P.A.

E-Worker to produkt skupiający w sobie cechy wielu zaawansowanych i stosowanych technologii w ładowarkach teleskopowych oraz wózkach widłowych. To w pełni bezemisyjny, oszczędny i nie emitujący hałasu, zasilany prądem podnośnik teleskopowy o bardzo szerokim spektrum zastosowań.



4. EnergyMlx - żelowy nawóz dolistny z makro- i mikrośkładnikami

AGRAMI Sp. z o.o

energyMlx to żelowy nawóz dolistny z makro- i mikrośkładnikami o mega działaniu. Wysoka koncentracja składników pozwala stosować bardzo małe dawki nawozów. Żelowa formuła ułatwia przygotowanie cieczy roboczej i gwarantuje bardzo dobrą rozpuszczalność nawozu i przyswajalność składników. Przeznaczony jest do stosowania w roślinach rolniczych, warzywnych, sadowniczych. Właściwa proporcja łatwo dostępnych makro- i mikrośkładników gwarantuje: stymulację wzrostu i rozwoju roślin, zmniejszenie reakcji na stres wodny i termiczny, zwiększenie odporności roślin na choroby i szkodniki, regenerację roślin uszkodzonych, wysokie plonowanie, dobrą jakość plonów. energyMlx oprócz podstawowych makrośkładników zawiera również schelatowaną formę Cu, Zn, Mn, Fe, Co oraz krzem i kobalt. Dodatkowo pełni funkcję adiuwanta, przez co poprawia właściwości cieczy użytkowej i ułatwia wnikanie składników do rośliny.



5. Robot FarmDroid FD20

Unisystems Ł. Dudek, B. Kądziaława, A. Kobus, D. Molek Spółka jawna, FARMDROID ApS

FarmDroid FD20 działa w pełni automatycznie dzięki wykorzystaniu precyzyjnej technologii GPS RTK oraz zasilania energią z paneli fotowoltaicznych - zajmuje się siewem i późniejszym odchwaszczaniem bez konieczności monitorowania. Odległość między rzędami, odległość między roślinami, głębokość siewu, prędkość i tolerancje mogą być dostosowane do różnych upraw, różnych rodzajów gleby i indywidualnych życzeń rolnika. FD20 został zaprojektowany tak, aby mógł obsługiwać różne uprawy, dlatego można używać tej samej maszyny np. do buraków cukrowych i cebuli. Do tej pory mamy doświadczenie z buraka cukrowego, buraka czerwonego, cebuli, szpinaku, jarmużu, nasionami kwiatów, rzepy, pietruszki, sałaty i różnych ziół, a kolejne uprawy są stale dodawane



6. Header do zbioru zboża i soi BISO 3D Varioflex Air i

Biso GmbH

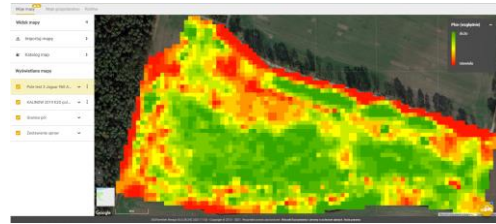
Optymalizacja masy przy jednoczesnym zwiększeniu stabilności dla szerokości cięcia do 18,5 m. Zbieranie różnych roślin bez czasów przestawiania, Inteligentne dopasowanie belki tnącej do ukształtowania terenu. Precyzyjne cięcie roślin na żądanych wysokościach. Minimalne straty na stole tnącym.



7. Innowacyjne moduły 365FarmNet dla ochrony gleby, bezpieczeństwa żywności oraz redukcji kosztów produkcji rolniczej

365FarmNet Group KGaA mbH & Co KG, Michelin Polska S.A.

365FarmNet to program do zarządzania gospodarstwem zbudowany z innowacyjnych modułów dla ochrony gleby, bezpieczeństwa żywności oraz redukcji kosztów produkcji rolniczej. Wśród szerokiej palety modułów wspomagających produkcję roślinną, wyróżniają się zwłaszcza systemy: moduł Agropressure by Michelin, LACOS Planowanie przejazdów polowych, automatyczna dokumentacja polowa za pomocą systemu 365Active oraz moduł 365FarmNet Crop View.



8. Innowacyjny system sterowania obiegiem wody na obiektach melioracyjnych – INOMEL

AGROCOM POLSKA Jerzy Koronczok, PIB Instytut Technologiczno - Przyrodniczy, UP w Poznaniu, SGGW Warszawa, UP we Wrocławiu, AGROCOM Polska Jerzy Koronczok, Geofabryka Sp. z o.o.

System INOMEL związany z melioracjami rolniczymi to odpowiedź polskich naukowców na wyzwania klimatyczno-rynkowe wpływające na warunki produkcji rolniczej. Docelowe grupy odbiorców to rolnicy, dzierżawcy gruntów, spółki wodne i inne organizacje z otoczenia rolnictwa. System opiera się na matematycznych modelach nawodnień podsiąkowych i regulowanych odwodnień, prognozach meteorologicznych i prostych urządzeniach melioracyjnych oraz wsparciu teledetekcyjnym przydatnym do oceny stanu upraw polowych.



9. Moduł Rentowność platformy SatAgro (mapowanie rentowności pól uprawnych)

SATAGRO Sp. z o.o.

Innowacyjny moduł platformy SatAgro umożliwia mapowanie rentowności pól uprawnych oraz szczegółową analizę jej składowych – kosztów i przychodów, z uwzględnieniem ich zróżnicowania przestrzennego w różnych okresach. Dzięki łatwemu dostępowi do pełnych informacji na temat nakładów ponoszonych na uprawę i możliwości porównania ich z osiąganymi rezultatami, gospodarstwa rolne mogą koncentrować się na zapewnianiu opłacalności prowadzonej produkcji, a nie maksymalizacji plonów ‘za wszelką cenę’.



10. Agregat uprawowo-siewny Mzuri Pro-Til XZACT

MZURI-AGRO Sp. z o.o. Sp. k.

Mzuri Pro-Til Xzact To innowacyjne punktowe agregaty uprawowo-siewne do precyzyjnego siewu m.in kukurydzy, soi, rzepaku, słonecznika. System XZACT jest wyposażony w elektroniczny aparat wysiewający, który umożliwia precyzyjny wysiew pojedynczych nasion. Stałe ciśnienie hydrauliczne na każdym z ramion redlic wysiewających zapewnia równą głębokość wysiewu. System posiada mechanizm dozowania nasion z regulacją podciśnienia, co pozwala na ich precyzyjne rozmieszczenie niezależnie od wielkości.



11. Nawozy wapniowe Lider wytwarzane unikatową technologią MicroActive

ROLPOL OŁDAKOWSCY Sp. j.

Nawozy wapniowe Lider wytwarzane unikatową technologią MicroActive powstają dzięki bardzo drobnemu mieleniu skał dolomitowych. W wyniku tej technologii otrzymujemy aktywne cząstki wapna o wymiarach poniżej 10 mikronów. Dzięki procesowi suszenia końcowego granula wapna jest twarda z minimalną zawartością wody. Dzięki przesiewaniu i odpylaniu granul możliwy jest łatwy wysiew. Granula jest w 100% rozpuszczalna w wodzie. Reaktywność ponad 90%. Nawóz 100% ekologiczny.



12. Program węglowy eAgronom

eAgronom Sp. z o.o.

Rolnictwo może pomóc w odwracaniu procesu zanieczyszczenia naszej planety dwutlenkiem węgla. Praktyki rolnicze związane pochłanianiem węgla atmosferycznego i zmniejszaniem jego emisji nazywa się rolnictwem węglowym. W wyniku tych praktyk generowane są tzw. kredyty węglowe. Jest to okazja do zabezpieczenia przyszłości gospodarstw pod względem finansowym i środowiskowym. W eAgronom wierzymy, że rolnictwo węglowe może pomóc w stworzeniu zrównoważonych i odpornych na zmianę klimatu gospodarstw.



13. TITAN 860

SAMASZ Sp. z o.o.

TITAN 860 to dwustronna kosiarka bijakowa tylna, która w zestawie z kosiarką czołową MAMUT 280 lub 300 zapewnia największą szerokość roboczą w ofercie maszyn bijakowych SaMASZ – nawet do 8,6 m. Dzięki wyjątkowo wytrzymałej konstrukcji, maszyna może być wykorzystywana do pracy w bardzo trudnych warunkach. Przeznaczona jest do mulczowania pozostałości roślinnych oraz ściernisk po kukurydzy, zbożach, słonecznikach, a także nieużytków. TITAN 860 znajdzie również zastosowanie w zwalczaniu szkodnika w uprawach kukurydzy – omacnicy prosowianki.

